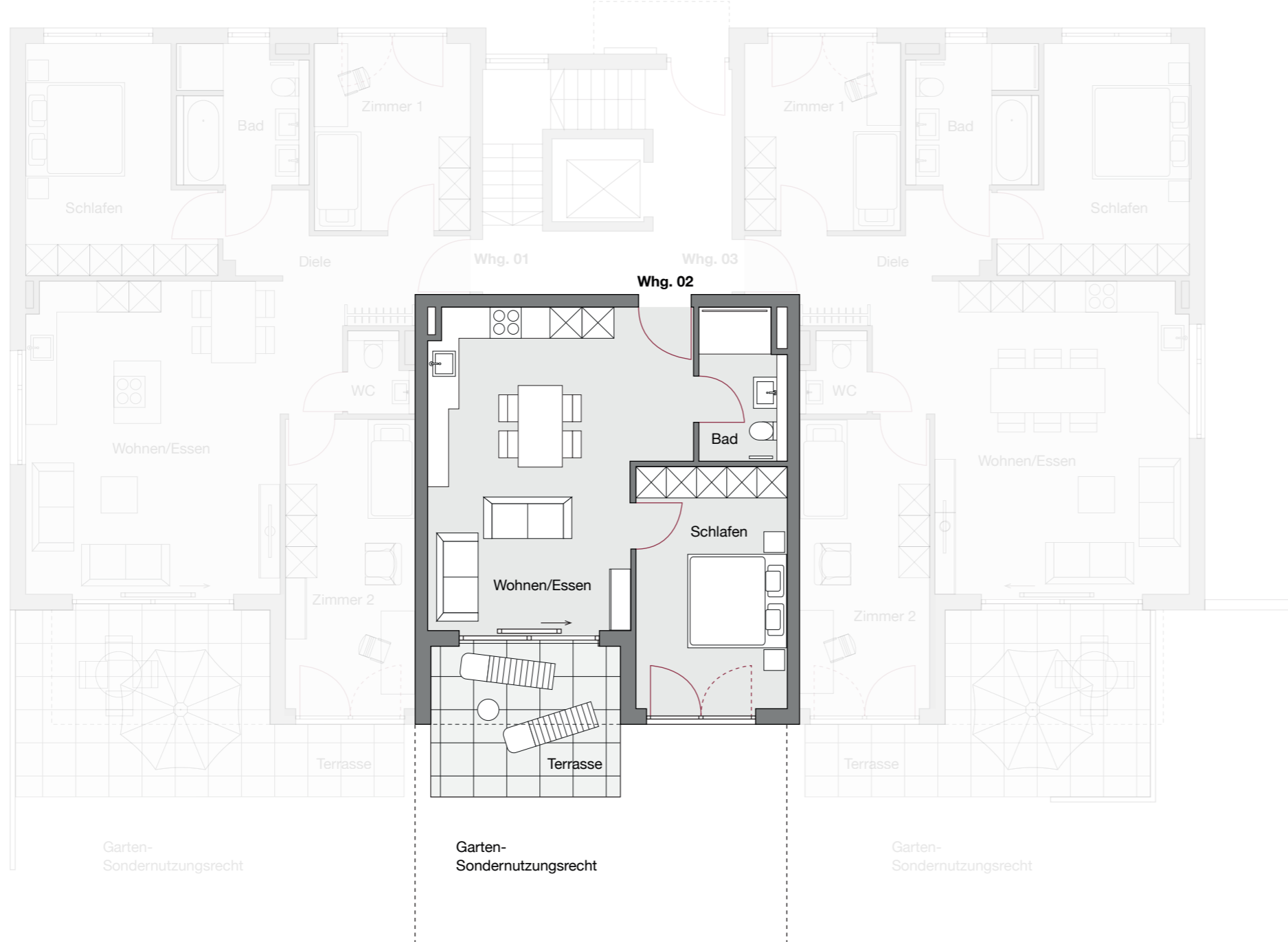


VOM TRAUM ZUM RAUM.



unverbindliche Visualisierung



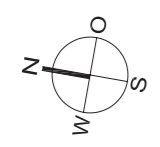
## ERDGESCHOSS WOHNUNG 2

### 2 ZIMMER MIT TERRASSE

Neubaugebiet „Berg-Bürg II“  
Im Feldblick 10, 71336 Waiblingen-Bittenfeld

#### WOHNFLÄCHEN

Wohnen/Essen/Küche	28,15 m <sup>2</sup>
Schlafen	13,75 m <sup>2</sup>
Dusche/WC	4,69 m <sup>2</sup>
Terrasse (50%)	3,81 m <sup>2</sup>
<b>Gesamt</b>	<b>50,40 m<sup>2</sup></b>



MASSSTAB 1:100  
BEI AUSDRUCK DIN A3



**SAS Bauträger GmbH**  
Galgenberg 21, 71334 Waiblingen  
Telefon Frau Bissinger: 07151 54001  
Telefon Herr Bissinger: 07151 54002  
info@sas-bautraeger.de

[www.sas-bautraeger.de](http://www.sas-bautraeger.de)