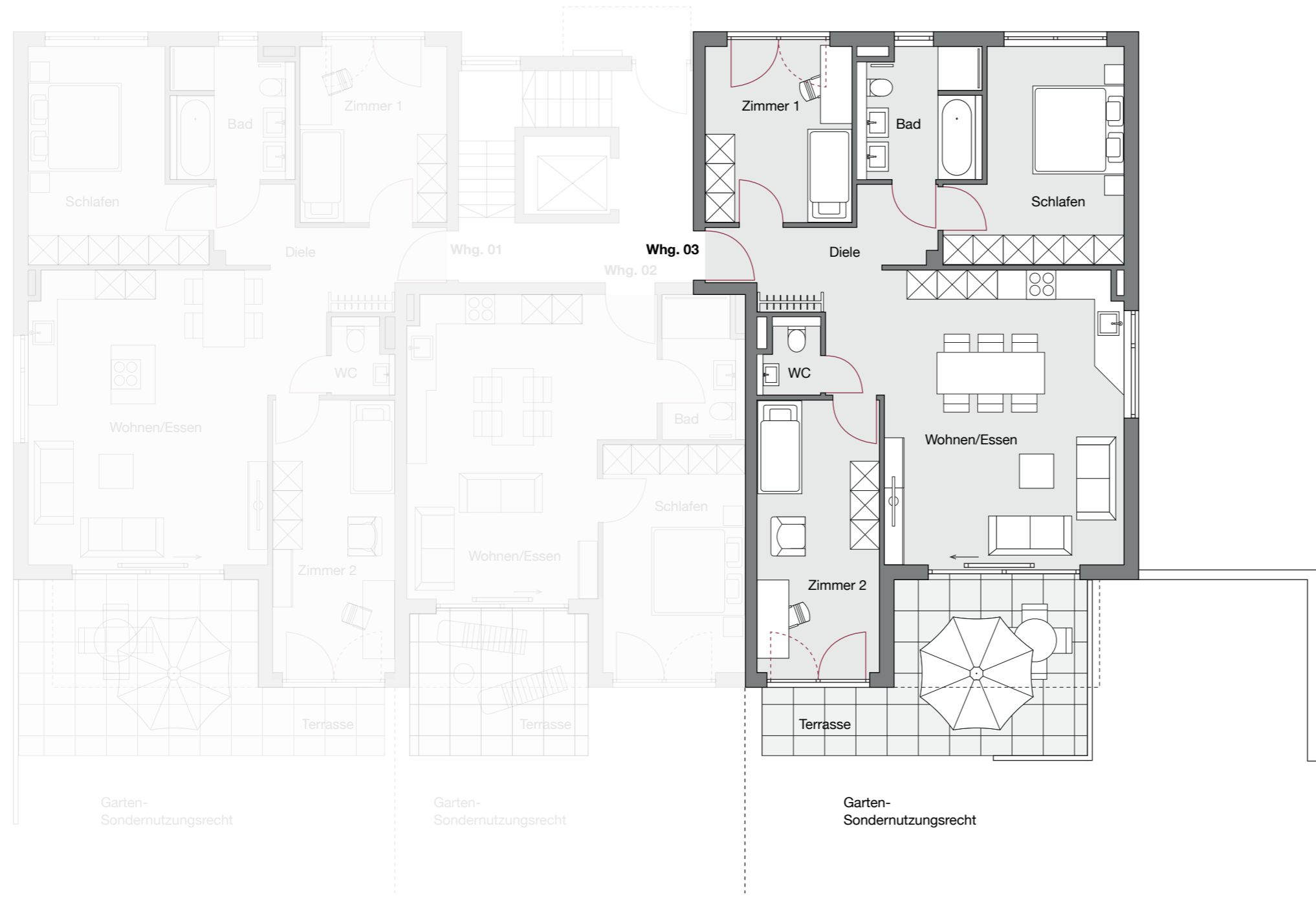


VOM TRAUM ZUM RAUM.



unverbindliche Visualisierung



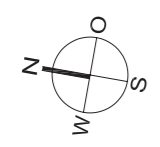
ERDGESCHOSS WOHNUNG 3

4 ZIMMER MIT TERRASSE

Neubaubereich „Berg-Bürg II“
Im Feldblick 10, 71336 Waiblingen-Bittenfeld

WOHNFLÄCHEN

Wohnen/Essen/Küche	32,91 m ²
Schlafen	13,93 m ²
Zimmer 1	11,04 m ²
Zimmer 2	14,10 m ²
Flur	6,88 m ²
Bad	6,59 m ²
WC	1,80 m ²
Terrasse (50%)	6,27 m ²
Gesamt	93,52 m²



MASSSTAB 1:100
BEI AUSDRUCK DIN A3



SAS Bauträger GmbH
Galgenberg 21, 71334 Waiblingen
Telefon Frau Bissinger: 07151 54001
Telefon Herr Bissinger: 07151 54002
info@sas-bautraeger.de

www.sas-bautraeger.de