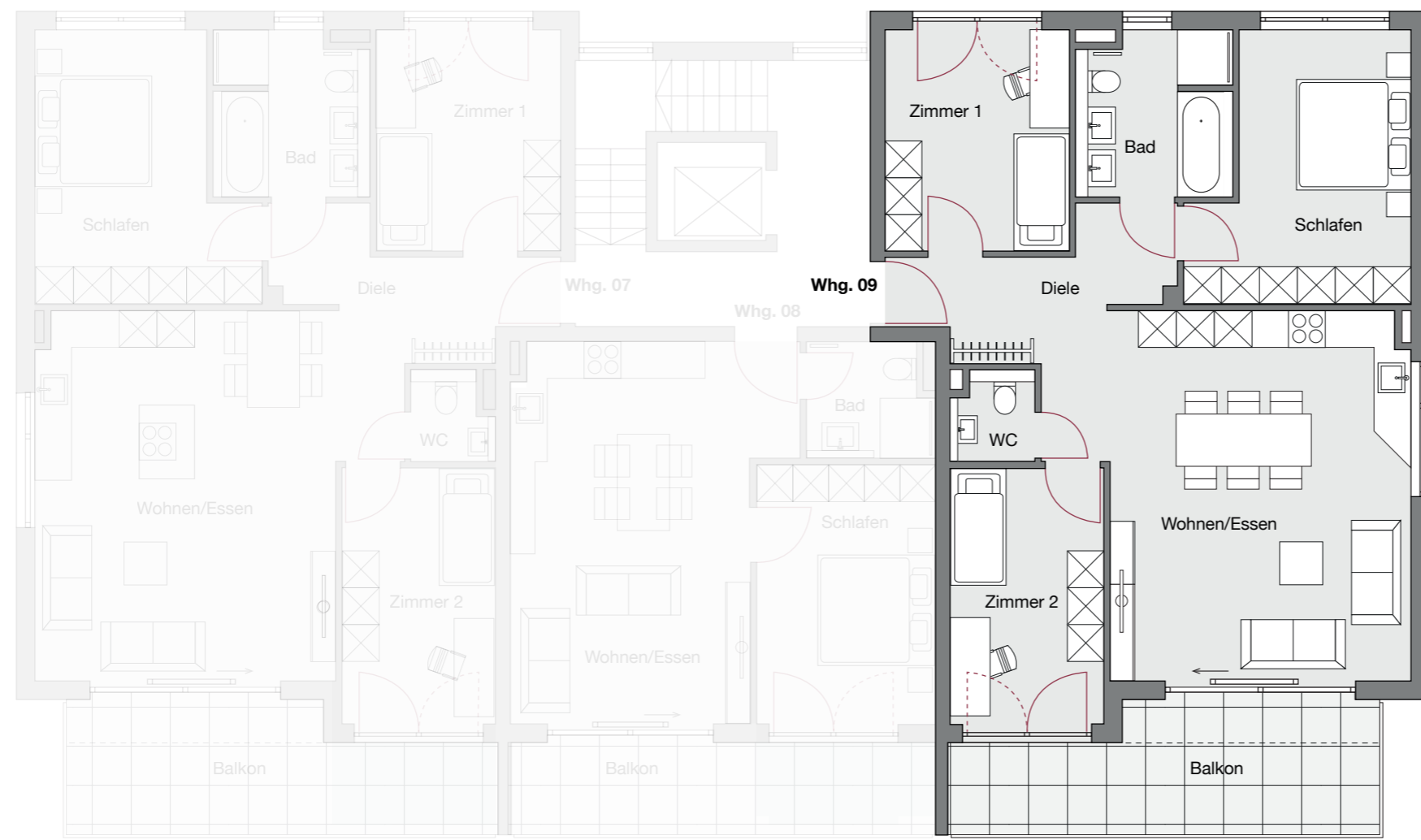


VOM TRAUM ZUM RAUM.



unverbindliche Visualisierung



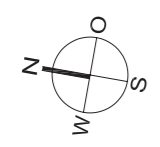
## DACHGESCHOSS WOHNUNG 9

### 4 ZIMMER MIT BALKON

Neubaugebiet „Berg-Bürg II“  
Im Feldblick 10, 71336 Waiblingen-Bittenfeld

#### WOHNFLÄCHEN

Wohnen/Essen/Küche	32,91 m <sup>2</sup>
Schlafen	13,93 m <sup>2</sup>
Zimmer 1	11,04 m <sup>2</sup>
Zimmer 2	10,63 m <sup>2</sup>
Flur	6,88 m <sup>2</sup>
Bad	6,59 m <sup>2</sup>
WC	1,78 m <sup>2</sup>
Balkon (50%)	6,75 m <sup>2</sup>
<b>Gesamt</b>	<b>90,51 m<sup>2</sup></b>



MASSSTAB 1:100  
BEI AUSDRUCK DIN A3



#### SAS Bauträger GmbH

Galgenberg 21, 71334 Waiblingen  
Telefon Frau Bissinger: 07151 54001  
Telefon Herr Bissinger: 07151 54002  
info@sas-bautraeger.de

[www.sas-bautraeger.de](http://www.sas-bautraeger.de)